

**Programa del Seguro Nacional de Inundación:  
todo lo que debes saber para mantenerte a salvo**

**Te invitamos a compartir esta información  
con los miembros de tu familia.**

# 2025



## Información sobre riesgos de inundación

Ciudad de North Miami | Departamento de Servicios de Desarrollo

**An Kreyol - Si ou ta vlé résévwa enfomasyon sa an  
kréyòl, réle niméwo téléfon sa 305-895-9820.**

**En Español - Si usted quiere recibir este folleto en  
Español, por favor llame al teléfono 305-895-9820.**

# ¡Prepárate!





# Mensaje de la Directora

Estimados residentes,

Al Departamento de Servicios de Desarrollo (Development Services Department, DSD) de la Ciudad de North Miami le complace poner a tu alcance la Edición 2025 de la Guía de información sobre riesgos de inundación de North Miami. Como parte de nuestro compromiso con la seguridad, la sostenibilidad y la resiliencia comunitaria, nos interesa compartirte este recurso actualizado.

Esta guía informativa destaca importantes estrategias de protección contra inundaciones, describe tus responsabilidades bajo el Programa del Seguro Nacional de Inundación (National Flood Insurance Program, NFIP) de FEMA, y te ofrece pasos prácticos para proteger tu hogar y vecindario. Nos enorgullece mantener una designación Clase 6 en el Sistema de Calificación Comunitaria (Community Rating System, CRS), lo que nos permite acceder a ahorros significativos en el seguro contra inundaciones para los residentes.

Te invitamos a compartimos cualquier pregunta o sugerencia que tengas. Juntos podemos construir una Ciudad de North Miami más segura y sostenible.

Atentamente,

**Debbie Love, AICP**

Directora, Departamento de Servicios de Desarrollo

✉ [dsd@NorthMiamiFL.gov](mailto:dsd@NorthMiamiFL.gov) | ☎ 305-895-9820



Development Services Department



## Nuestra misión

El Departamento de Servicios de Desarrollo apoya el crecimiento inteligente y sostenible en la Ciudad de North Miami. Nuestros compromisos son:

- Hacer cumplir los códigos de zonificación y construcción para proteger la vida y la propiedad.
- Ofrecer un atento servicio al cliente.
- Fomentar la participación comunitaria en la planificación y el desarrollo.
- Promover la justicia ambiental y la resiliencia fiscal.

## Comprender los riesgos de inundación en North Miami

North Miami está rodeada de agua y tiene un alto riesgo de inundaciones. Varias características naturales impactan nuestro riesgo de inundación:

- **Cuatro vías fluviales importantes atraviesan la Ciudad:** Arch Creek, Little Arch Creek, el Canal Biscayne y el Río Oleta. Todos fluyen hacia la Bahía de Biscayne y las mareas les afectan.
- Cuando llueve intensamente o suben las mareas, estas vías fluviales y los desagües pluviales cercanos pueden desbordarse. Esto puede provocar inundaciones en calles, jardines y zanjas de infiltración.
- Las inundaciones pueden ocurrir incluso en días soleados debido a las mareas altas, especialmente en zonas bajas.

Nuestra ciudad está dividida por el Canal Biscayne, lo cual afecta cómo se mueve el agua.

- **Al oeste del canal:** Esta área tiene tipos de suelo arenoso y un nivel freático más bajo. Se drena más fácilmente, pero las tormentas fuertes aún pueden causar inundaciones.
- **Al este del Canal:** Esta área tiene tipos de suelo blando y fangoso y un nivel freático más alto. El agua se drena más lentamente aquí y tiende a acumularse durante la lluvia o las mareas.

North Miami también tiene una baja elevación, lo que aumenta nuestro riesgo de inundaciones. Algunas áreas están a sólo unos pocos pies sobre el nivel del mar. A medida que el nivel del mar aumenta y las tormentas se vuelven más intensas, incluso pequeños cambios pueden causar problemas más grandes.

# Seguro contra Inundaciones y Recursos de FEMA

## Seguro contra inundaciones: Todos deberían considerarlo

Aun si tu hogar nunca se ha inundado, podría ser cosa de tiempo, y la mayoría de los seguros estándar para propietarios o inquilinos no cubren **daños por inundación**.

Las inundaciones son el desastre natural más común y costoso en los EE.UU., y North Miami está especialmente en riesgo debido a su terreno plano, vías fluviales cercanas y clima tropical. Tan solo unas pocas pulgadas de agua pueden causar decenas de miles de dólares en daños.

Por eso **se recomienda enfáticamente el seguro contra inundaciones para todas las propiedades**, al margen de si eres propietario o inquilino de una vivienda, o dueño de un negocio, especialmente si vives en un **Área Especial de Riesgo de Inundación (SFHA)**.

## Programa del Seguro Nacional de Inundación (NFIP)

La Ciudad de North Miami participa en el **Programa del Seguro Nacional de Inundación (NFIP)**, que administra FEMA. Este programa:

- ❑ Pone el seguro contra inundaciones al alcance de todos, aun quienes viven en áreas de alto riesgo
  - ❑ Establece reglas para la construcción en zonas susceptibles de inundarse
  - ❑ Hace obligatoria la contratación de un seguro contra inundaciones para inmuebles hipotecados por parte de un prestamista respaldado por el gobierno federal, que estén en una zona de alto riesgo de inundación
- El seguro contra inundaciones mediante NFIP cubre hasta:
- ❑ **\$250,000** para la estructura de tu hogar
  - ❑ **\$100,000** para pertenencias personales

Los inquilinos pueden adquirir cobertura sólo para sus bienes.

## Sistema de Calificación Comunitaria (CRS) = Menores costos en primas de seguro

North Miami participa en el **Sistema de Calificación Comunitaria (CRS)** de FEMA, un programa voluntario que recompensa a las ciudades que van más allá en la gestión de las llanuras aluviales. Gracias a los esfuerzos de la Ciudad, **los propietarios en North Miami reciben actualmente un 20% de descuento para propiedades ubicadas en las áreas SFHA**.

Para mantener y mejorar ese descuento, la Ciudad permanentemente:

- ❑ Mantiene los sistemas de drenaje
- ❑ Protege los espacios abiertos
- ❑ Promueve información sobre riesgos de inundación
- ❑ Aplica los códigos de construcción más actualizados

## ¿Qué es un Certificado de elevación? ¿Necesitas obtener uno?

Un Certificado de elevación (CE) muestra qué tan alta está tu edificación en comparación con la elevación base de inundación (BFE) en tu área. Frecuentemente se requieren para:

- ❑ Obtener cotizaciones precisas en seguros contra inundaciones
- ❑ Acatar las disposiciones de los permisos o normas de construcción
- ❑ Demostrar que tu edificación no se encuentra en una zona de alto riesgo

Puedes solicitar a un agrimensor autorizado que te elabore un EC. La Ciudad también mantiene copias de certificados de muchos edificios locales. Llama a la Oficina de Servicios de Edificación para averiguar si tu propiedad ya cuenta con uno.

### Dónde obtener ayuda o respuesta a tus dudas

Si tienes dudas sobre el seguro contra inundaciones o la zonificación, o si necesitas saber si tu propiedad está en una zona con riesgo de inundación, contáctanos:

**Departamento de Servicios de Desarrollo Oficina de Servicios de Construcción**

☎ 305-893-9820

📍 12406 NE 8th Avenue, North Miami, FL 33161

🌐 [www.NorthMiamiFL.gov/Building](http://www.NorthMiamiFL.gov/Building)

También puedes visitar [www.FloodSmart.gov](http://www.FloodSmart.gov) para obtener más información sobre el NFIP y calcular el costo de tu póliza.

# Gestión de aguas pluviales; zanjas de infiltración; consejos para un buen drenaje

## Qué es el agua pluvial y cuál es su importancia

El agua pluvial es la lluvia que escurre de techos, calles, aceras, entradas de vehículos y otras superficies firmes. En North Miami, esta agua no se absorbe en el suelo, sino que fluye hacia nuestros desagües pluviales, canales y vías fluviales. Gestionar este flujo es crucial para prevenir inundaciones y mantener nuestros vecindarios seguros y limpios.

## El papel de la ciudad en la gestión de las aguas pluviales

La Ciudad de North Miami administra un sistema que cubre:

- ❑ Desagües pluviales y tuberías
- ❑ Zanjais de infiltración (áreas de drenaje con césped entre la calle y la acera)
- ❑ Áreas de retención
- ❑ Vías fluviales, como canales y ríos

Estos sistemas recolectan el agua y la conducen con seguridad fuera de calles y hogares. La Ciudad también limpia regularmente los sumideros, mantiene las estaciones de bombeo y monitorea el nivel de la marea.

## Qué son las zanjas de infiltración y cuál es su importancia

**Las zanjas de infiltración** son áreas poco profundas y con césped a lo largo del borde de carreteras y caminos. Ayudan a ralentizar el flujo del agua de lluvia y absorberla en el suelo. Cuando funcionan correctamente, las zanjas de infiltración ayudan a:

- ❑ Reducir las inundaciones en las calles
- ❑ Filtrar contaminantes
- ❑ Recargar fuentes de agua subterránea

### Para mantener tu zanja de infiltración funcionando:

- ❑ No estaciones tu vehículo sobre ella: el suelo compactado no puede absorber el agua
- ❑ No la pavesmentes
- ❑ Mantenla libre de hojas, basura y escombros

### Tú puedes ayudar a prevenir inundaciones

Los residentes y negocios desempeñan un papel fundamental en la protección de nuestro sistema de aguas pluviales. Cerciórate de:

- ❑ **Mantener los desagües pluviales despejados.** No barrer hojas o césped hacia la calle: eso tapa los desagües y causa acumulaciones.
- ❑ **No arrojar desechos en canales o desagües.** Lo anterior incluye pintura, aceite, suciedad, basura o agua de piscina. Es ilegal y se castiga con multas.
- ❑ **Limpiar tus canaletas y bajantes.** Que el agua de lluvia fluya lejos de los cimientos de tu casa.
- ❑ **Mantener tu jardinería.** Utilizar plantas nativas y mantillo para ayudar a absorber agua y prevenir la erosión.





## Visitas a domicilio

A tu solicitud, un representante del Departamento de Servicios de Desarrollo de North Miami puede visitar tu propiedad para analizar tu riesgo de inundación y explicarte cómo reducirlo y prevenirlas. Si has experimentado problemas de drenaje, inundaciones o reflujo de alcantarillado, o has visto vertidos ilegales de escombros en los canales o desagües pluviales de la Ciudad, o en algún lago, por favor contacta al Departamento de Obras Públicas al 305-895-9870.

# PROTEJAMOS NUESTRAS VÍAS FLUVIALES

No viertas aceite, grasa, pesticidas ni otros contaminantes en los desagües pluviales, zanjas o arroyos. Nuestras vías fluviales y humedales ayudan a moderar las inundaciones y son hábitat para peces, ranas y otras especies que nos proporcionan recreación o alimento. No arrojes ni viertas nada en los desagües pluviales o canales de la Ciudad.

## NO TIRES BASURA

De acuerdo con el Código de la Ciudad, Sección 9-19. Eliminación ilegal de residuos

**MULTA DE \$500 PARA  
CUALQUIERA QUE SEA  
SORPRENDIDO TIRANDO BASURA**



## El vertido ilegal de basura nos perjudica a todos

Arrojar residuos al sistema de aguas pluviales, ya sea aceite de motor, recortes de jardín o escombros de construcción, contamina nuestra agua y aumenta el riesgo de inundaciones. En North Miami hay reglas estrictas contra el vertido ilegal de basura y las aplicamos.

Para reportar vertidos ilegales, ponte en contacto con:

El Departamento de Policía de North Miami

📞 305-895-9832

El Departamento de Servicios Comunitarios

📞 305-893-6511 o ✉ NSD@NorthMiamiFL.gov

🌐 [www.NorthMiamiFL.gov/NSD](http://www.NorthMiamiFL.gov/NSD)

¿Quieres saber más?

Visita la División de Aguas Pluviales del Departamento de Obras Públicas en

📍 1855 NE 142 Street, North Miami, FL 33181

📞 305-893-6511 Ext. 14012

🌐 [www.NorthMiamiFL.gov/PublicWorks](http://www.NorthMiamiFL.gov/PublicWorks)

# Permisos de construcción, normas de desarrollo y protección contra inundaciones

## Por qué son importantes los permisos, incluso para proyectos menores

En una ciudad propensa a inundaciones como North Miami, los permisos no son sólo una formalidad; son la manera en que nos aseguramos de que los edificios sean seguros, cumplan con los códigos y estén protegidos contra futuros riesgos de inundación. **Obtener un permiso es obligatorio para:**

- ❑ Levantar una nueva construcción
- ❑ Levantar ampliaciones o emprender remodelaciones mayores
- ❑ Realizar reparaciones estructurales
- ❑ Reemplazar ventanas, techos, sistemas eléctricos o plomería

Es probable que se requieras un permiso aun si sólo te propones reparar una propiedad dañada por una inundación previa.

## Regla de Mejoras Sustanciales / Daños Sustanciales (SI/SD) de FEMA

Si el **costo de mejorar o reparar** una estructura iguala o excede el **45% del valor** de mercado del edificio, se considera que este ha sido mejorado sustancialmente (o dañado sustancialmente).

Esto significa que la estructura debe cumplir cabalmente con las regulaciones actuales de zonas inundables, incluyendo:

- ❑ Ubicar el edificio por encima de la elevación base de inundación (BFE)
- ❑ Utilizar materiales resistentes a inundaciones
- ❑ Tener un anclaje adecuado para los servicios públicos

Esto aplica tanto a edificios residenciales como comerciales, incluso si el daño provino de una causa no relacionada con inundaciones (como incendio o viento).

## Propiedades con pérdidas repetitivas

Las propiedades que se han inundado varias veces y han sido objeto de dos o más reclamos de seguro por inundación se conocen como

### Propiedades con pérdidas repetitivas.

Estos edificios están en mayor riesgo y pueden:

- ❑ Hacerse acreedores a fondos de mitigación
- ❑ Requerir medidas adicionales de protección contra inundaciones
- ❑ Desencadenar medidas adicionales de inspección o documentación

Si descubres que tu hogar está en la lista de estructuras con pérdidas repetitivas de FEMA, comunícate con el Departamento de Desarrollo de la Ciudad de North Miami para informarte de las medidas que debes tomar.

## Construir en zona de inundación

Si te propones construir una nueva estructura o mejorar sustancialmente alguna existente, que se ubique en un **Área Especial de Riesgo de Inundación (Special Flood Hazard Area, SFHA)**, considera lo siguiente:

- ❑ El piso más bajo debe construirse al menos 1 pie (.30 m) por encima de la elevación base de inundación (Base Flood Elevation, BFE)
- ❑ Los equipos mecánicos (unidades de aire acondicionado, calentadores de agua, etc.) deben ubicarse en una posición elevada o estar adecuadamente protegidos contra inundaciones
- ❑ Las áreas cerradas por debajo del BFE sólo pueden utilizarse para estacionamiento, almacenamiento o acceso al edificio, y deben contar con ventilaciones para inundaciones adecuadas.

## Divulgación obligatoria en contratos de compraventa de bienes raíces

Según la Sec. 8.5-9 del Código de Ordenanzas de la Ciudad de North Miami, en todo contrato o anexo a un contrato de compraventa de bienes inmuebles mejorados que se ubiquen dentro de un Área Especial de Riesgo de Inundación en la Ciudad, el vendedor deberá divulgar la siguiente información, en letra negrita de no menos de diez puntos. ➔

State of \_\_\_\_\_

Rev. 16561321

### DECLARACIÓN DE DIVULGACIÓN DE PROPIEDAD DEL VENDEDOR

"ESTA VIVIENDA O ESTRUCTURA ESTÁ UBICADA EN UNA ZONA ESPECIAL DE RIESGO DE INUNDACIÓN. SI ESTA VIVIENDA O ESTRUCTURA ESTÁ POR DEBAJO DEL NIVEL DE ELEVACIÓN DE INUNDACIÓN APLICABLE Y ESTÁ SUSTANCIALMENTE DAÑADA O SUSTANCIALMENTE MEJORADA, SEGÚN SE DEFINE EN EL CAPÍTULO 8.5 DEL CÓDIGO DE ORDENANZAS DE NORTH MIAMI, SE REQUERIRÁ QUE CUMPLA CON LOS REQUISITOS DE ELEVACIÓN ESTABLECIDOS EN EL CÓDIGO DE CONSTRUCCIÓN DE FLORIDA".



# Seguridad en inundaciones y planificación de emergencias

## Sistema de alerta de inundaciones



*La Ciudad de North Miami y el Condado de Miami-Dade hacen uso del Servicio Meteorológico Nacional (National Weather Service, NWS) para emitir notificaciones de inundaciones. El Servicio Meteorológico Nacional (NWS) emitirá avisos de inundación con al menos seis (6) horas de anticipación a lluvias intensas previstas que pudieran causar el desbordamiento de los sistemas de drenaje y crear acumulación de aguas de inundación en zonas interiores o incomunicación de áreas residenciales o comerciales. Mantente al tanto de los pronósticos del tiempo actualizados mediante las estaciones de radio locales.*

### La seguridad alimentaria comienza antes de la tormenta

Las inundaciones pueden ocurrir sin previo aviso. Por ello, es importante planificar antes de que suba el agua. Aquí te indicaremos cómo cuidar de ti mismo, de tu familia y de tu propiedad:

#### Antes de una inundación

- ❑ Conoce tu zona de inundación. Visita [www.NorthMiamiFL.gov/Flood](http://www.NorthMiamiFL.gov/Flood) o utiliza la nueva herramienta Forerunner para informarte de tu riesgo de inundación.
- ❑ Regístrate para recibir alertas por correo electrónico. La Ciudad de North Miami proporciona actualizaciones permanentes durante tormentas e inundaciones.
- ❑ Crea un plan de evacuación. Conoce tu ruta y planifica a dónde ir si necesitas evacuar. Practícalo con tu familia.
- ❑ Pon tus documentos importantes a salvo. Mantén los certificados de nacimiento, pasaportes y pólizas de seguro en una bolsa o recipiente hermético.
- ❑ Prepara un kit de emergencia. Incluye agua, alimentos no perecederos, medicamentos, linternas, baterías, un cargador de teléfono, artículos para mascotas y dinero en efectivo.

## Durante una inundación

- ❑ Mantente alejado del agua de inundación. Tan solo seis pulgadas de agua en movimiento pueden derribarte. Dos pies (60 cm) pueden llevarse un auto.
- ❑ Evita usar tu automóvil. "Da la vuelta, y evita ahogarte". Nunca trates de evadir cierres o barricadas ni cruces por calles inundadas.
- ❑ Escucha a las autoridades locales. Sigue las indicaciones de evacuación y mantente atento a las noticias locales y los canales oficiales para estar siempre actualizado.

## Después de una inundación

- ❑ Espera la confirmación de que ha pasado el peligro. No regreses a casa hasta que las autoridades hayan determinado que es seguro.
- ❑ Mantente atento a los riesgos ocultos. Las aguas de inundación pueden esconder cables eléctricos caídos, escombros o sumideros.
- ❑ Toma fotos de los daños. Esto te ayudará con los reclamos de seguro.
- ❑ Evita el contacto con el agua. Puede estar contaminada con aguas residuales, aceites o productos químicos.

## Mareas reales e inundaciones en días soleados

En North Miami, algunos vecindarios se inundan incluso en días soleados, especialmente durante la temporada de mareas reales, que normalmente ocurre en:

- ❑ Septiembre
- ❑ Octubre
- ❑ Noviembre

Las mareas reales son las más altas del año y pueden sobrecargar los desagües pluviales. Mantente alerta y evita conducir por zonas bajas durante estos momentos.

### No te olvides de las mascotas y los miembros vulnerables de la familia

- ❑ Incluye alimentos y medicamentos para mascotas en su kit de emergencia
- ❑ Al planear, ten en cuenta a los adultos mayores y las personas con necesidades médicas

# Gestión ambiental y resiliencia

## Por qué el medio ambiente es importante para la protección contra inundaciones

En North Miami, proteger el medio ambiente no es sólo cuestión de estética del entorno, sino que es parte fundamental de la gestión de los riesgos de inundación. Los espacios verdes saludables, las vías fluviales limpias y una buena infraestructura, ayudan a reducir las probabilidades y las consecuencias de las inundaciones.

### Preservemos los espacios abiertos

Las áreas naturales como humedales, parques y manglares absorben agua durante las tormentas. Estos espacios:

- Ayudan a reducir la escorrentía
- Filtran contaminantes
- Reducen la presión en los desagües pluviales

En North Miami trabajamos para proteger y expandir estas áreas en la medida de lo posible, lo que también favorece nuestra posición en el Sistema de Calificación Comunitaria (CRS) de FEMA, permitiéndote obtener descuentos en tu seguro contra inundaciones.

## Protección de aguas pluviales y subterráneas

Todo lo que fluye hacia un desagüe pluvial eventualmente llega a la Bahía de Biscayne, sin tratamiento alguno. Por ello es importante:

- Mantener productos químicos, aceites y basura fuera de las calles y alcantarillas
- Usar fertilizantes con moderación, respetando la prohibición estacional de la Ciudad (generalmente del 1 de junio al 30 de septiembre)
- Mantener limpias las zanjas de infiltración y las áreas abiertas

North Miami se ubica sobre el Acuífero Biscayne, nuestra principal fuente de agua potable. Prevenir la contaminación protege este recurso, garantizando su permanencia para las generaciones futuras.

## Resilient NoMi: Construir un futuro más seguro

Resilient NoMi es el plan a largo plazo de North Miami para enfrentar el cambio climático y el aumento del nivel del mar. Esta iniciativa:

- Mejora la infraestructura para manejar lluvias intensas e inundaciones por mareas
- Ayuda a las comunidades a adaptarse a condiciones cambiantes
- Promueve el desarrollo ecológico y el diseño verde

En toda la ciudad podrás ver proyectos relacionados con Resilient NoMi, incluyendo mejoras en las carreteras, plantación de árboles, nuevos sistemas de drenaje y campañas de divulgación al público.

## Todos desempeñamos un papel

- Recoje los excrementos de tus mascotas
- Planta árboles y usa especies nativas en tu jardinería
- No arrojes nada en canales ni desagües
- Participa en talleres y limpiezas comunitarias

Cada pequeña acción suma para lograr una North Miami más fuerte, segura y resistente a las inundaciones.





# Nueva herramienta en línea para evaluar el riesgo de inundaciones para residentes (Forerunner)

## Una manera más inteligente de comprender los riesgos de inundación de tu propiedad

La Ciudad de North Miami se complace en presentar Forerunner: una nueva herramienta en línea disponible para todos los propietarios de inmuebles de la Ciudad.

Es gratuita y ayuda a los residentes a obtener información personalizada sobre inundaciones en forma rápida y clara.

Se trata de una plataforma sin costo, basada en la nube, que ofrece a los propietarios de inmuebles una forma sencilla de:

- ❑ **Buscar zonas de inundación por dirección**
- ❑ **Ver o descargar Certificados de elevación (CE)**
- ❑ **Comprender tu Elevación base de inundación (BFE)**
- ❑ **Comprender cómo se aplica a tu propiedad la normativa contra inundaciones**
- ❑ **Obtener orientación personalizada sobre seguros contra inundaciones y requisitos de construcción**

## No hace falta tener cuenta, sólo ingresa tu dirección

Usar Forerunner es fácil:

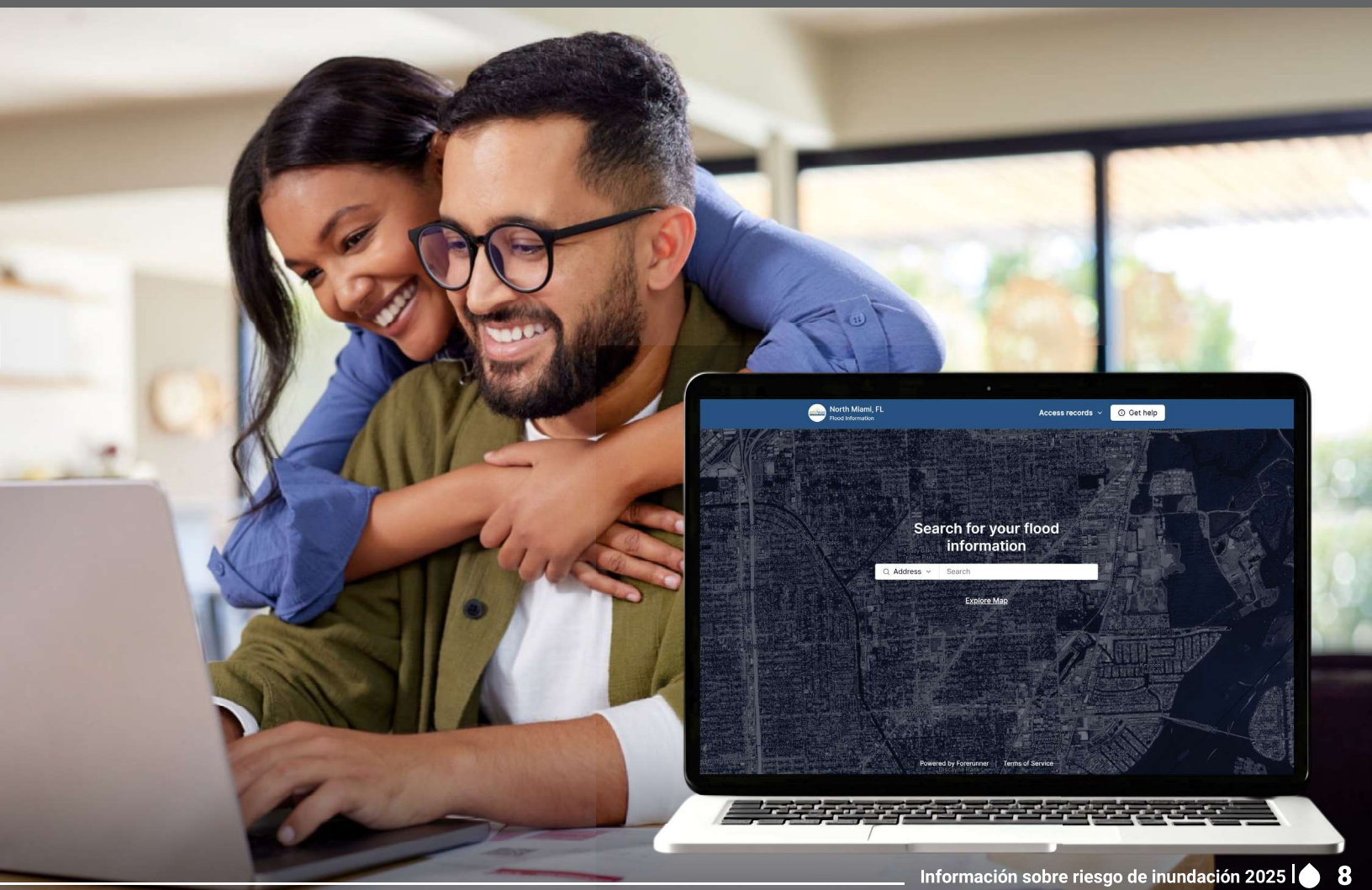
1. Visita <https://NorthMiamiFL.WithForerunner.com/>
2. Haz clic en el enlace para acceder a la herramienta Forerunner
3. Ingresa la dirección de tu propiedad para ver su resumen personalizado de riesgo de inundación

## Por qué es importante

Muchos propietarios desconocen su riesgo de inundación, o asumen que están fuera de peligro si se encuentran fuera de una zona designada como inundable. En North Miami, sin embargo, las inundaciones pueden ocurrir en cualquier lugar, especialmente con las mareas crecientes y las lluvias más intensas.

Forerunner te ayuda a:

- ❑ Tomar decisiones informadas sobre seguros y actualizaciones
- ❑ Comprender en qué circunstancias se requieren permisos
- ❑ Preparar tu propiedad para el futuro





# Zonas y mapas de inundaciones; Recursos finales

Para descargar este mapa, visita

[www.NorthMiamiFL.gov/305/Flood-Zone-Mapping](http://www.NorthMiamiFL.gov/305/Flood-Zone-Mapping)

y haz clic en el enlace que indica el Mapa 2025

## Determinaciones de los mapas de inundación:

La Ciudad proporciona determinaciones de Mapa de Tarifas de Seguro contra Inundaciones (Flood Insurance Rate Map FIRI) para informarte si te encuentras en un área de riesgo de inundación y si estás obligado a contratar un seguro contra inundaciones. Si deseas una determinación, comunícate con el Departamento de Construcción al 305-895-9820.

También puedes consultar el mapa de zonas de inundación en [www.NorthMiamiFL.gov/288/Flood-Hazard-Information](http://www.NorthMiamiFL.gov/288/Flood-Hazard-Information) para determinar si tu propiedad se localiza en un área de riesgo.



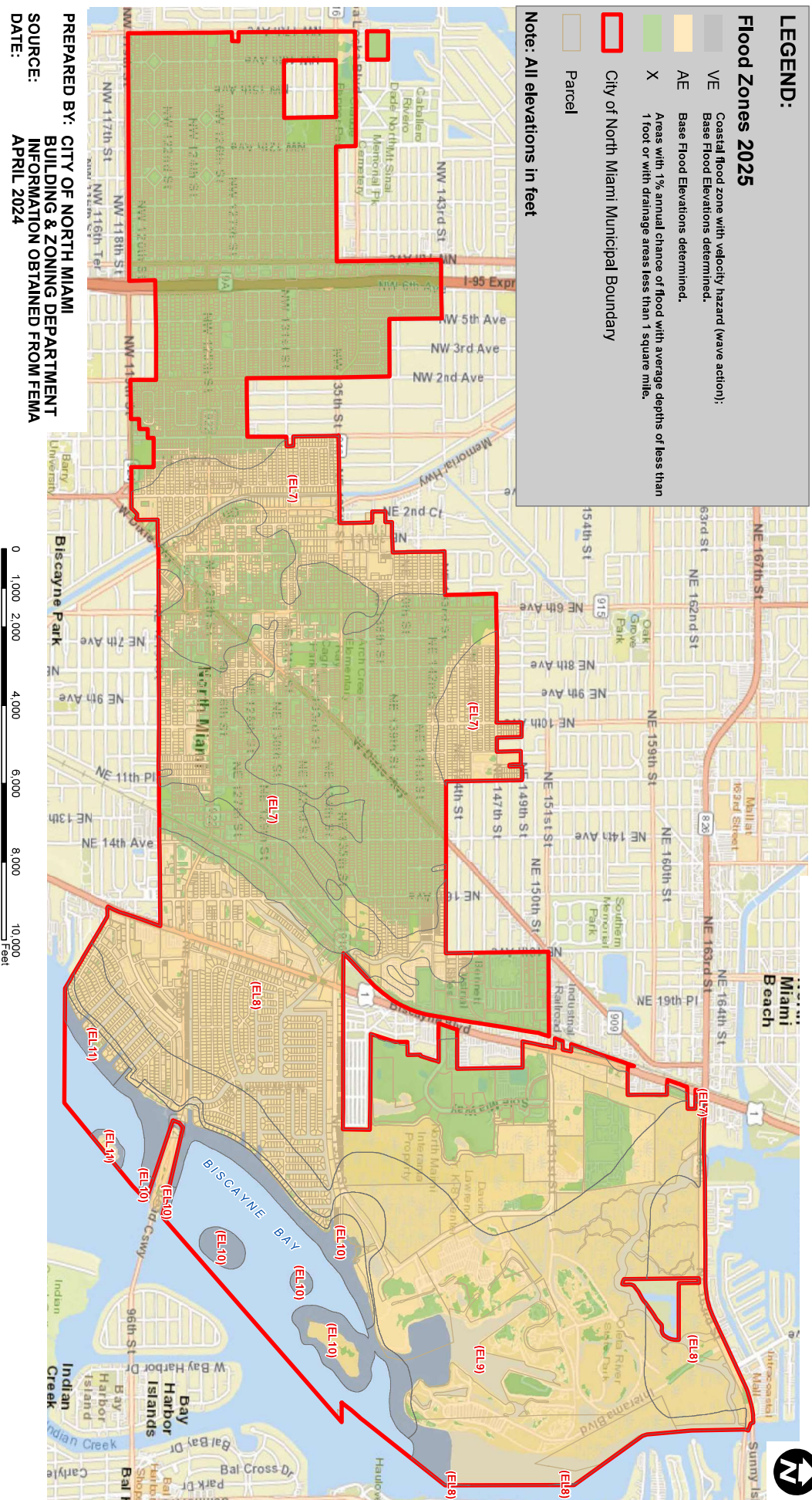
### CITY OF NORTH MIAMI FLOOD ZONES 2025

#### LEGEND:

#### Flood Zones 2025

- Coastal flood zone with velocity hazard (wave action): VE Base Flood Elevations determined.
- AE Base Flood Elevations determined.
- X Areas with 1% annual chance of flood with average depths of less than 1 foot or with drainage areas less than 1 square mile.
- City of North Miami Municipal Boundary
- Parcel

Note: All elevations in feet





## Cómo ver los mapas de inundaciones

1. Visita la página de Gestión de Llanuras de inundación de la Ciudad en [www.NorthMiamiFL.gov](http://www.NorthMiamiFL.gov)
2. Llama al Departamento de Servicios de Desarrollo si requieres ayuda para comprender los mapas o interpretar el riesgo de tu propiedad
3. Utiliza la herramienta Forerunner en <https://NorthMiamiFL.WithForerunner.com/> para una búsqueda rápida y personalizada de zonas de inundación

## ¿Necesitas más información?

Puedes encontrar información adicional sobre formas de realizar adaptaciones a residencias y locales comerciales para protegerles contra inundaciones, en la Biblioteca Pública de North Miami en Gestión de Llanuras Aluviales de la Ciudad. Sección de referencia del Sistema de Calificación Comunitaria (CRS).

*A continuación encontrarás recursos y contactos importantes para mantenerte informado y protegido contra las inundaciones:*

### Oficina de Gestión de Llanuras de Inundación de North Miami

 12400 NE 8th Avenue, North Miami, FL 33161

 305-895-9820

 [dsd@NorthMiamiFL.gov](mailto:dsd@NorthMiamiFL.gov)

### Oficina de Servicios de Construcción

Certificados de elevación, permisos, revisiones de mejoras sustanciales

 305-895-9820

Sitio web de la Ciudad:

 [www.NorthMiamiFL.gov](http://www.NorthMiamiFL.gov)

Herramienta de riesgos de inundación:

 <https://NorthMiamiFL.WithForerunner.com/>

Información sobre inundaciones de FEMA:

 [www.FloodSmart.gov](http://www.FloodSmart.gov)



North Miami City Hall  
776 NE 125 Street  
North Miami, Florida 33161-5654

PRST STD  
US Postage

**PAID**

Miami, FL  
Permit No. 747



# ¡Prepárate!

# 2025



## Información sobre riesgos de inundación

Ciudad de North Miami | Departamento de Servicios de Desarrollo